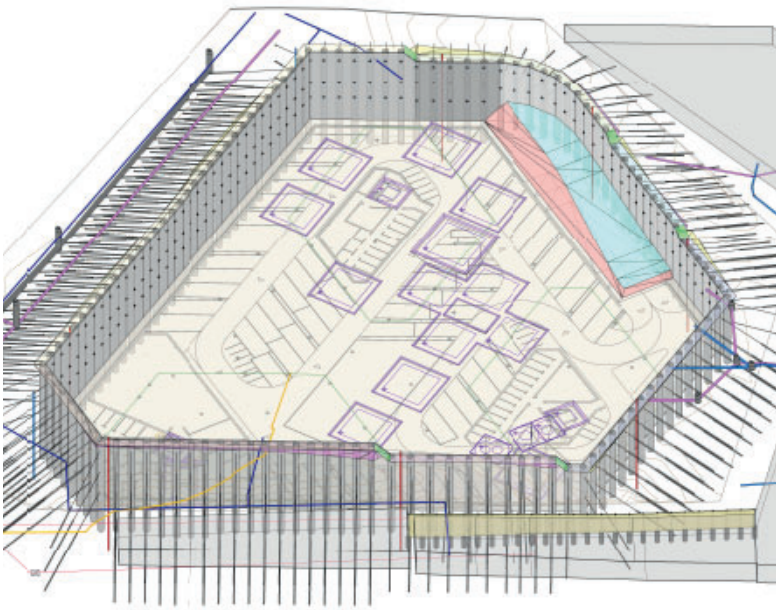




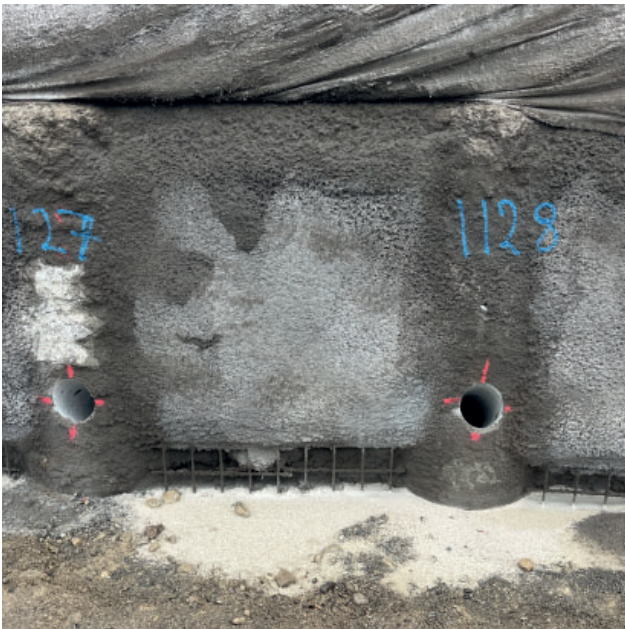
MARS - AVRIL 2024

# bulletin d'information aux habitants du chemin de la montagne

## terrassements, travaux spéciaux et ancrages



Les travaux d'ancrages consistent à insérer avec précision dans le terrain des câbles qui vont être mis en tension et retenus par une butée en béton injecté. Ces éléments serviront à retenir la paroi provisoire le temps des travaux. Une fois les remblais terminés, ces câbles seront détendus et retirés dans la mesure du possible. Ces travaux dureront jusqu'au mois de mai en lien direct avec l'avance du terrassement.



carottage des pieux de la paroi pour permettre le forage des tirants d'ancrages. (photo de gauche)

préparation tirants d'ancrages (cables) avec les tubes blancs pour l'injection du coulis (photo de droite)

## communication

La communication autour du chantier du chemin de la Montagne 136 est diffusée au travers du Groupe Montagne et d'un panneau d'information public autour du chantier.